

TOUCH 6

Fiche produit & fiche technique



The
Charging
Place

Touch 6

L'ouverture et la fermeture des casiers se font par lecture de l'empreinte digitale de l'utilisateur. **Le doigt est la clé du casier**. Ce processus d'utilisation intuitif est très simple et à la portée de tous.

L'empreinte digitale de l'utilisateur n'est conservée que le temps de la charge et n'est pas associée à une identité.

Quoi qu'il arrive, un **clavier latéral** situé sur le flanc gauche de la borne permet d'assurer l'**assistance** aux utilisateurs et la maintenance. Grâce à un code secret défini avec le client, il est possible d'ouvrir manuellement des casiers en cas de problème.

L'ensemble de nos **câbles** (Lightning / Micro-USB / USB-C), **très robustes**, bénéficient de la garantie constructeur. L'**intensité de recharge** est contrôlée et adaptée en fonction de l'appareil en charge.

Un **écran 15"** permet la diffusion de contenu vidéo en local, via un port USB, ou à distance via une plateforme de gestion du contenu (option sur demande). Cet écran permet de diffuser des contenus tutoriel d'utilisation, comme des vidéos de partenaires ou des offres du lieu d'implantation.



SMARTPHONES



SÉCURISATION PAR
EMPREINTE



ÉCRAN VIDÉO 15"
GÉRÉ À DISTANCE
OU EN LOCAL



6 CASIERS
SÉCURISÉS

SIMPLE D'UTILISATION

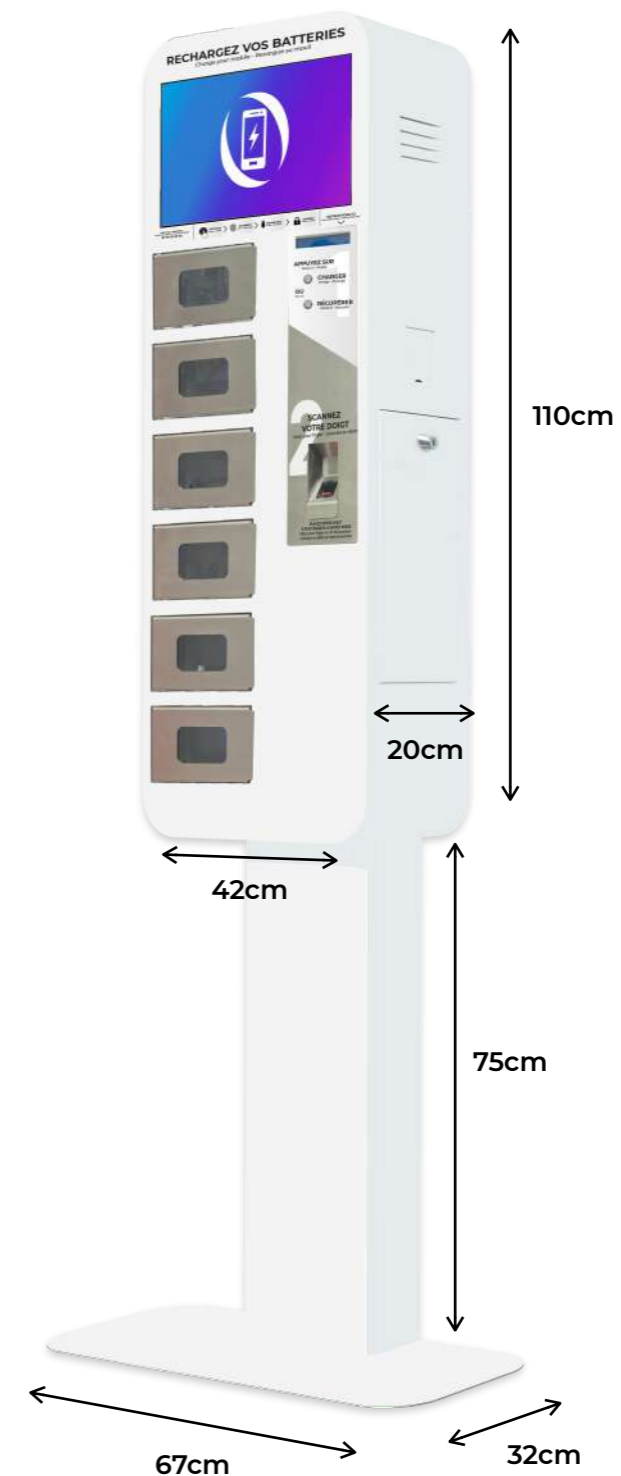
- 1 Appuyez sur le bouton « Charger » ou « Récupérer »
- 2 Scannez votre doigt
- 3 Branchez ou récupérez votre téléphone
- 4 Fermez le casier



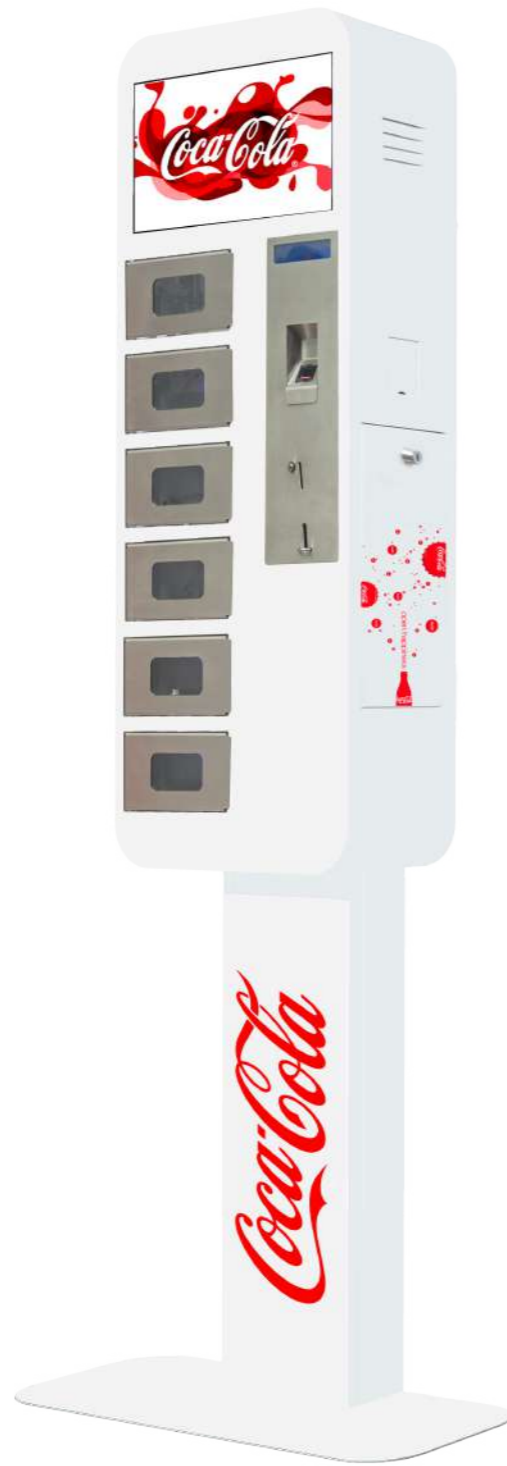
Emprise au sol avec platine : 0,21 m² (0,67x0,32)

Éléments techniques & spécifications

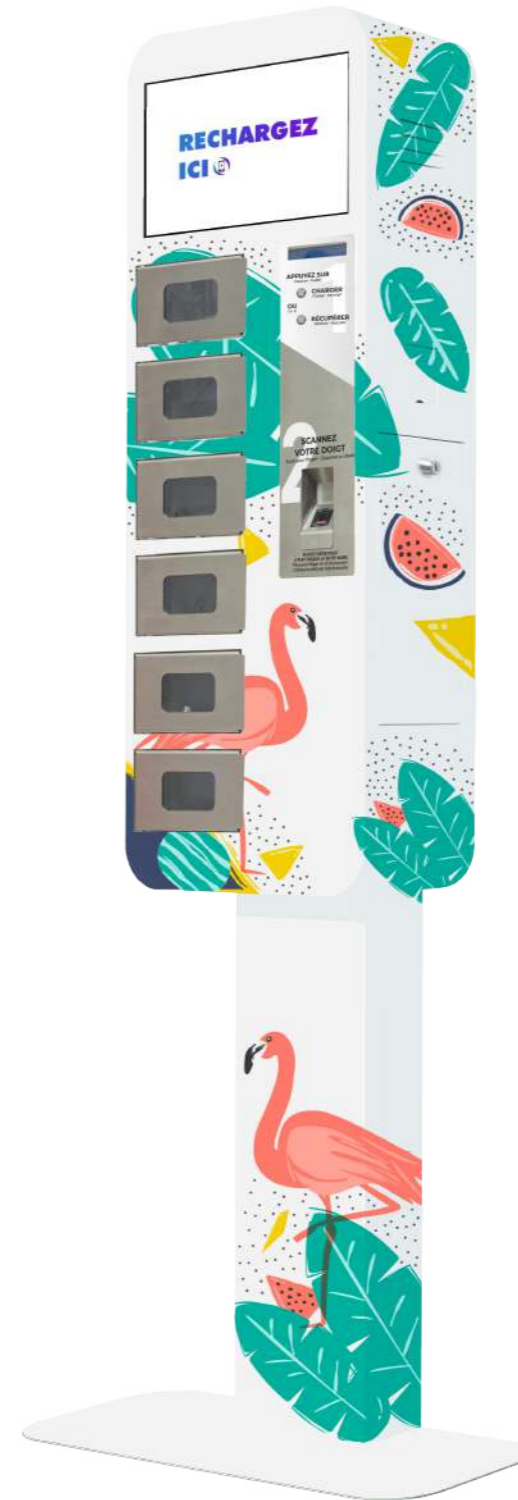
Touch 6	Borne de rechargement pour 6 smartphones
Marque et modèle	Marque déposée à l'I.N.P.I. sous le numéro 4139753
Dimensions	110x42x20cm (machine) - 75x67x32cm (socle)
Poids	57kg
Alimentation	Prise classique 230V
Consommation électrique	140W
Nombre de casiers	6
Dimensions des casiers	10x18x16cm (hauteur x largeur x profondeur)
Chargeurs par casier	3 (Lightning, USB-C, Micro USB)
Puissance de charge	1A
Norme	CE
Fermeture des casiers	L'ouverture et la fermeture des casiers se font via l'empreinte digitale de l'utilisateur
Traçabilité - Reporting	Nombre d'utilisations
Écran - interface	Écran 15" avec port USB, accepte tout type de fichier (jusqu'à 8Go)
Couleur	Blanc brillant RAL 9003
Structure - matériaux	Inox brossé (porte); acier 1,2mm peint
Signalétique lumineuse	Tous les casiers sont équipés de LED Bleu : casier disponible ; Rouge : téléphone en charge ; Vert : téléphone chargé
Monétisable	Possibilité de rendre l'utilisation payante Accepte les pièces de 0,10€ à 2€



Design



Habillage intégral



Habillage partiel

