



# FICHE TECHNIQUE

# ➤ DUO

NOS STATIONS POUR TROTINETTES ET VÉLOS

*Incitons la mobilité douce*

# Duo

Adaptée à l'usage **intérieur et extérieur**, la borne de recharge et station de parking permet de sécuriser et de charger à la fois les vélos et trottinettes électriques.

Le **Duo** est une solution modulaire intégrée à un **réseau de stationnement sécurisé et connecté**. Il enregistre également : des données statistiques sur l'occupation des places, l'utilisation et son influence sur la durabilité.

Cette borne de recharge à vélos et trottinettes électriques est dotée d'une **connexion Bluetooth 5.0** et de **serrures automatiques contrôlées** par notre application garantissant un accès sécurisé.



2 CASIERS  
SÉCURISÉS



PRISE EUROPÉENNE  
2 PRISES  
(Schuko type F)



100 % COMPATIBLE\*



INTERIEUR & EXTERIEUR

\*Pour toutes les trottinettes sans accessoire sur le guidon : phare, sacoche, pare-boue, etc.

PRÉ-REQUIS  
PRISE À PROXIMITÉ



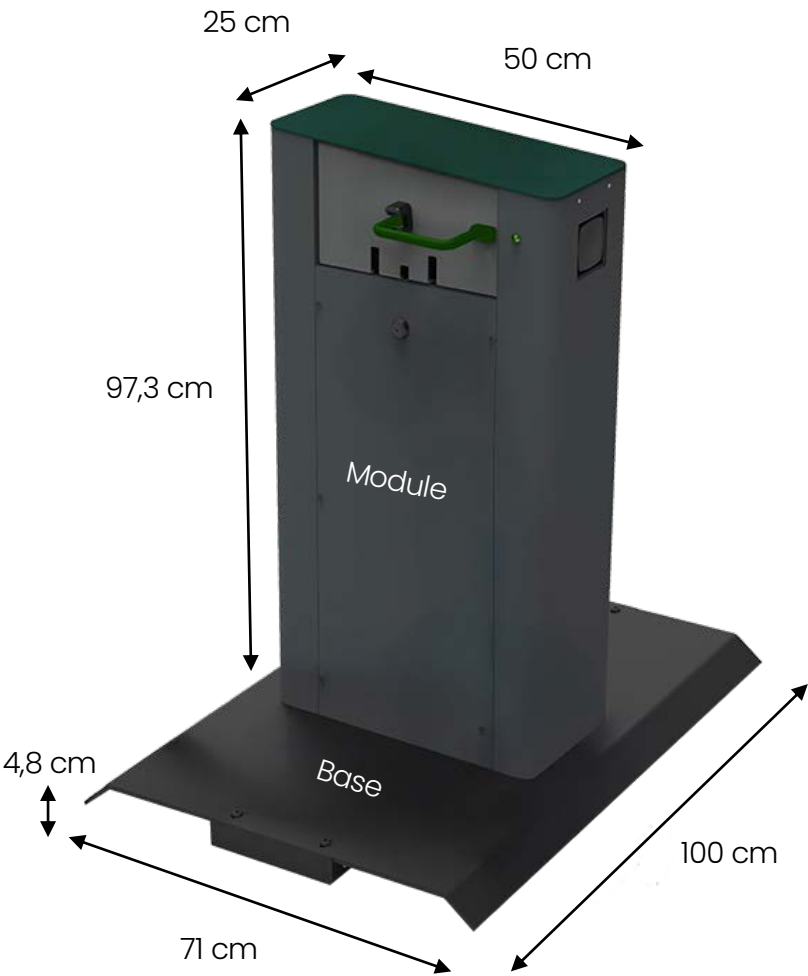
Superficie au sol : 0,68 m²

# Éléments techniques & spécifications

Engagé avec



	<i>DUO</i>	Station de recharge deux-en-un
Marque et modèle	Marque déposée à l'I.N.P.I. sous le numéro 4139753	
Dimensions	97,3 x 50 x 25cm (module)   100 x 71 x 4,8 cm (base)	
Poids	55 kg (module)   52kg (base)	
Alimentation	Prise classique 220V/16A	
Port de charge et Puissance de charge	Par casier : 1 Prise classique 220V/16A	
Nombre d'emplacement	2 emplacements par produit qui peuvent être montés en série	
Norme	CE, ISO 9001, ISO 14001	
Structure - Matériaux	Acier galvanisé à haute résistance	
Couleurs	gris anthracite Clé en forme U : vert foncé	
Niveaux de protection	IK10, IP65	
Connectivité	App et Bluetooth 5.0	
Reporting	Accès aux statistiques d'usage et notifications	
Monétisable	Possibilité de faire payer le stationnement via une App	



# Design



Habillage partiel  
*Uniquement*



# Photos

Implantations clients

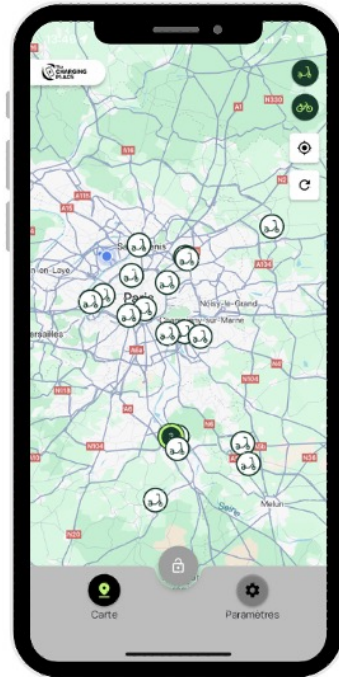


# Utilisation de la solution DUO via l'App

Étape par étape



1. Scannez le QR code présent sur la borne



2. Choisissez votre borne et réservez votre emplacement.



3. Choisissez votre type de véhicule.



4. Suivez simplement le tutoriel étape par étape.

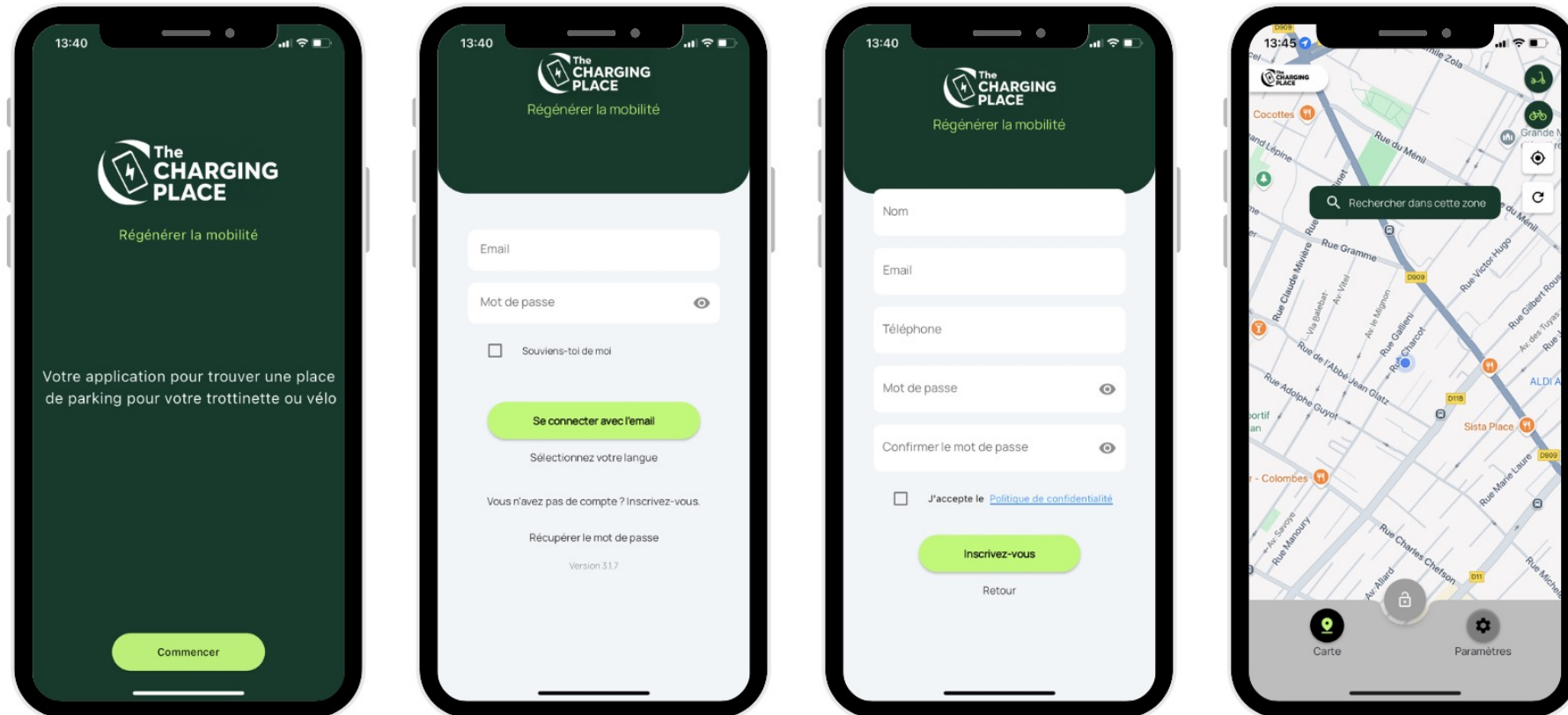


# Parcours utilisateurs DUO

## Écrans de l'App

Pour utiliser l'application, il faut créer un compte, définir d'un mot de passe, puis valider son adresse e-mail.

Une fois votre compte activé, vous accédez à une carte interactive indiquant la localisation des différentes stations. Vous pouvez également effectuer des recherches dans la zone de votre choix.

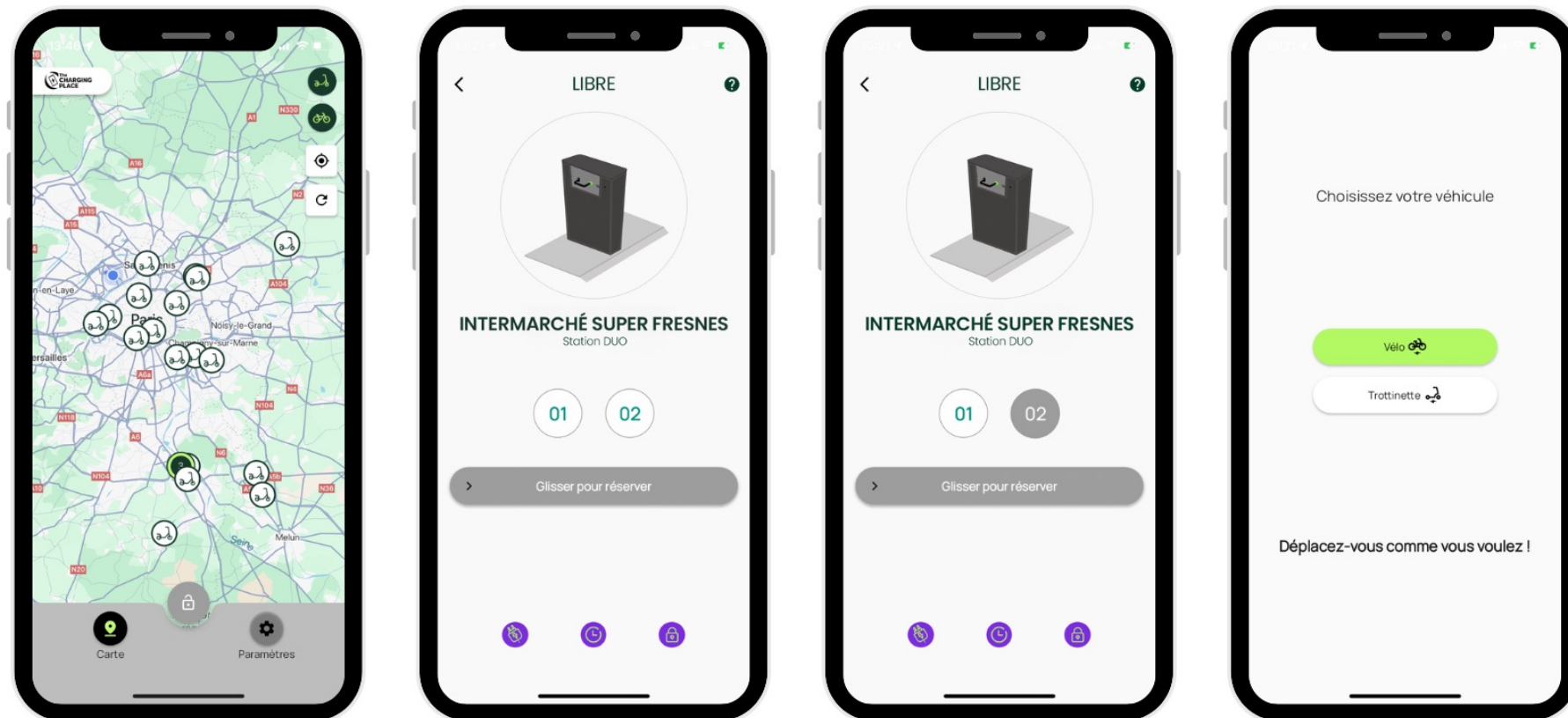


# Parcours utilisateurs DUO

## Écrans de l'App

Les stations disponibles à la réservation sont indiquées en vert clair. Celles affichées en vert foncé ne sont pas réservables (déjà utilisées ou hors service). Si une barre de charge orange apparaît sur le contour du pictogramme, cela signifie qu'un ou plusieurs emplacements de la station sont déjà réservés.

Une fois la station sélectionnée, il vous suffit de glisser pour confirmer votre réservation, puis de suivre le tutoriel proposé.



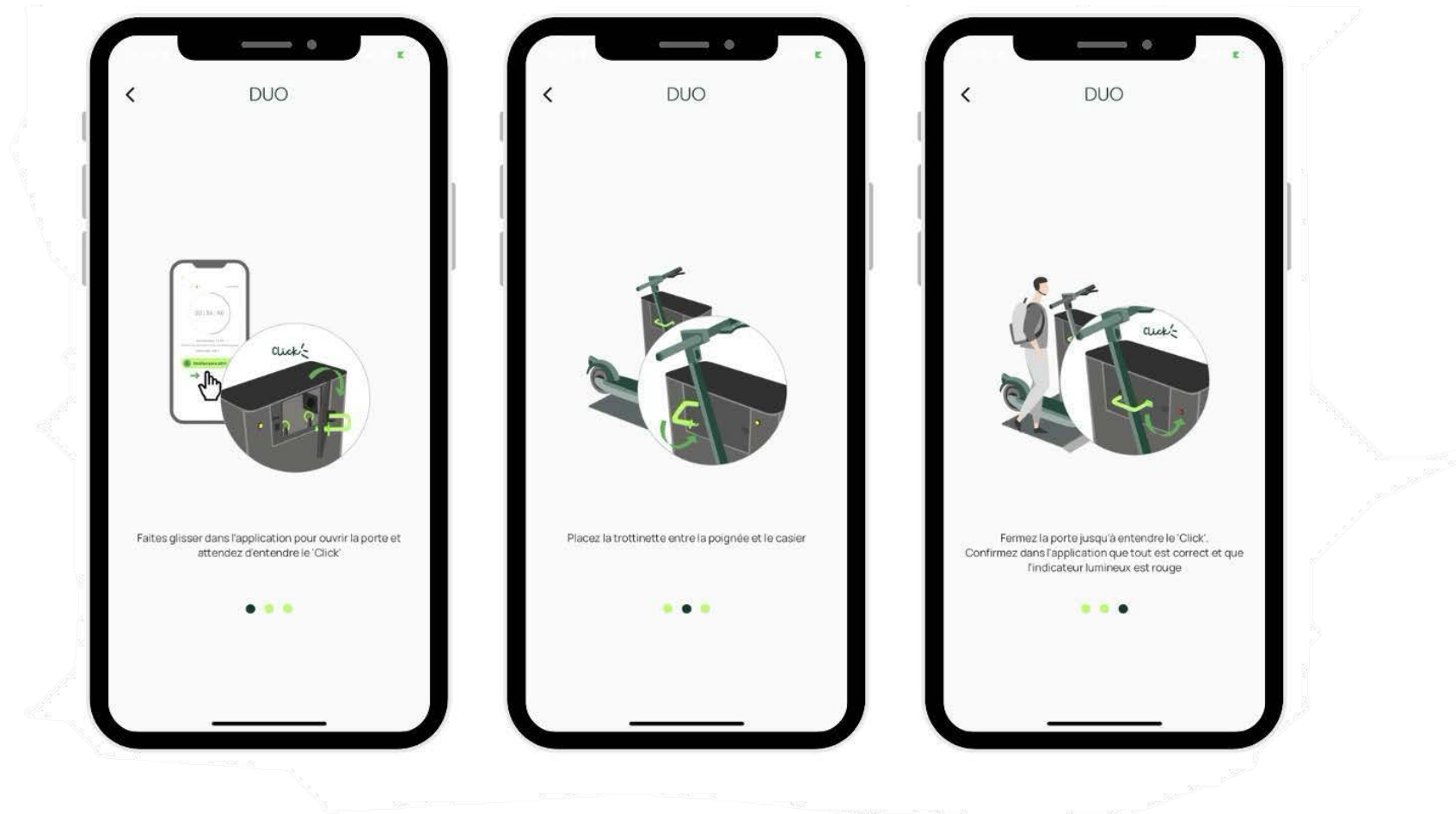




# Parcours utilisateurs DUO

Écrans de l'App \_ **Déposer une trottinette**

Un tutoriel vous sera alors proposé pour vous guider lors du dépôt de votre trottinette.





# Parcours utilisateurs DUO

Écrans de l'App \_ **Déposer un vélo**

Un tutoriel vous sera alors proposé pour vous guider lors du dépôt de votre vélo.

